



# 烧结 多孔过滤器

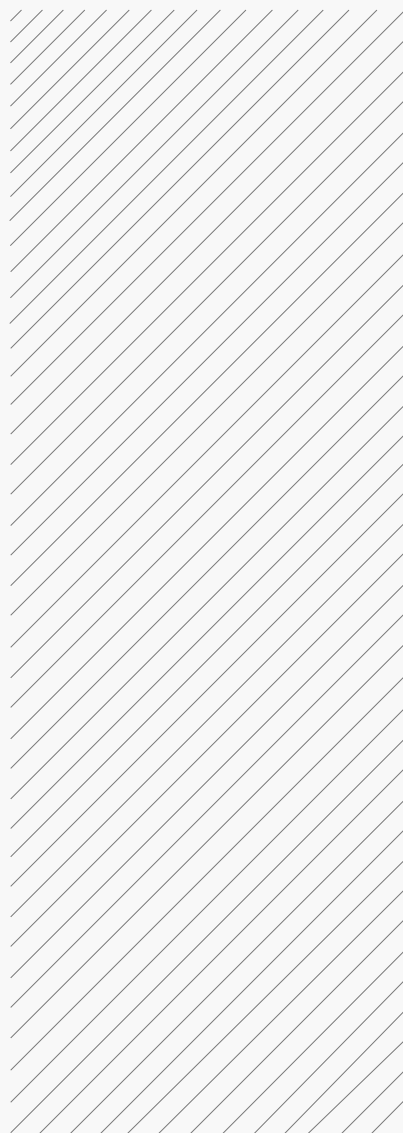
将不可能编织成可能



BOEDON Industech 有限公司

[www.boedon.com](http://www.boedon.com) | [sales@boedon.com](mailto:sales@boedon.com)

# BOEDON 宣传册



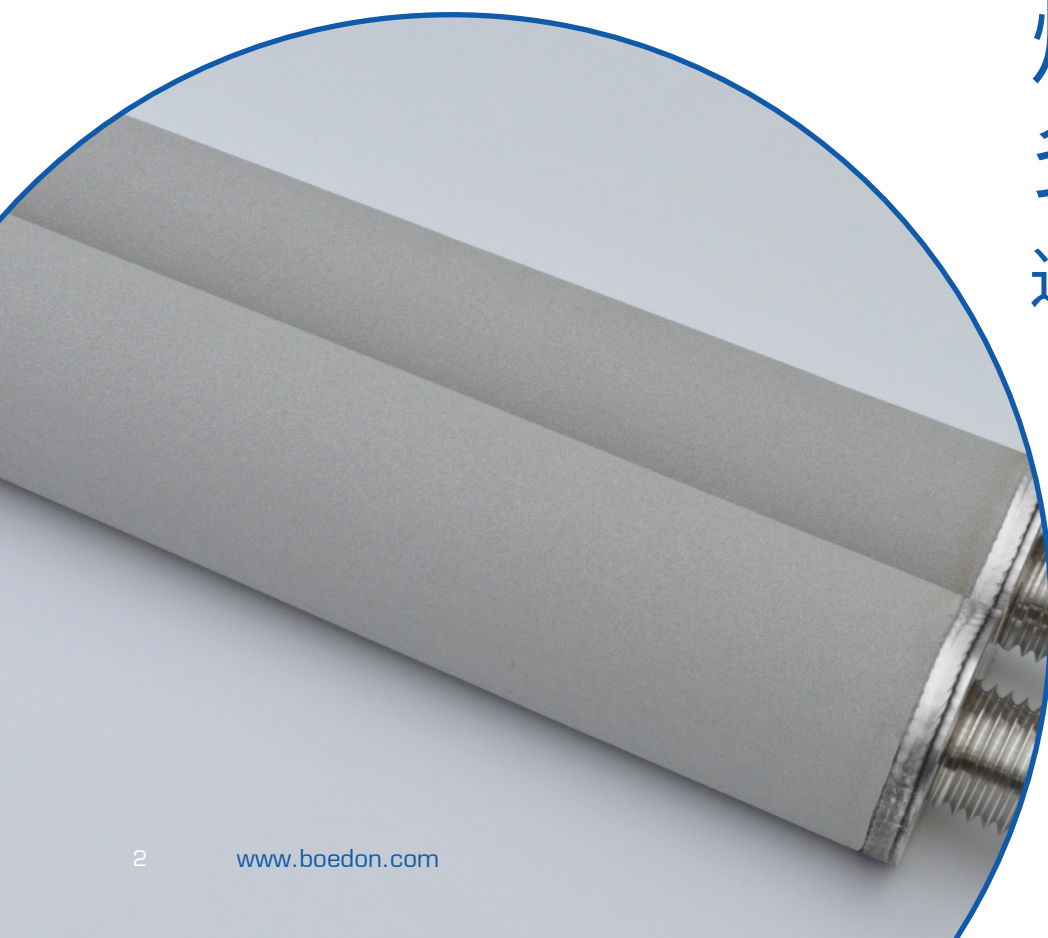
## 我们提供各种烧结多孔过滤器，以满足各行业的精细过滤要求。

烧结多孔过滤器采用金属粉末作为原材料，不添加粘合剂。首先，金属粉末在室温下以液体为压力介质进行压实和成型，然后进行高温真空烧结。当加热温度低于主要成分的熔点时，颗粒之间发生粘结和其他物理化学作用，得到具有所需强度和性能的烧结材料。通过不同的连接器，可以获得烧结多孔过滤器，具有稳定的形状，良好的透气性和良好的分离效果。

烧结多孔过滤器的孔径、分布、强度和透气性取决于粉末的细度、压实和烧结过程。烧结多孔过滤器实现微米级精细过滤，可去除液体和气体中的固体颗粒杂质。

最常用的烧结金属材料是不锈钢和黄铜。此外，钛、镍、蒙乃尔等材料也可根据要求提供。

# 烧结 多孔 过滤器



烧结多孔过滤器

## 材料



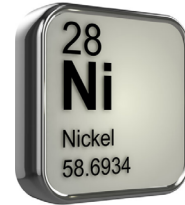
### 不锈钢

主要由304和316L不锈钢粉末制成，具有优异的耐腐蚀、抗氧化、耐磨和良好的机械强度，过滤级别为0.1-65μm。



### 钛

由99.7%钛粉制成，具有低密度、高强度、良好的耐腐蚀性和生物相容性，过滤级别为0.2-50μm。



### 镍

由Inconel 600和Monel制成，具有高强度，良好的氧化抗性和高达1000°C的温度，过滤等级为0.5-50μm。

烧结多孔过滤器

## 连接器类型

烧结多孔过滤器可以与各种连接器配合使用，并可根据要求定制。

- ▶ 标准连接器 (215、222、226)
- ▶ 螺纹连接 (M20、M30、M32、M42等)
- ▶ 平板 /DOE
- ▶ 特殊定制连接器



烧结多孔过滤器

# 规格

材料：不锈钢、黄铜、钛、镍合金等。

最高工作温度：600°C；镍合金：1000°C。

过滤等级：0.2-80μm

孔隙率：30%-45%

最大抗压强度：3.0 MPa

烧结不锈钢多孔过滤器规格

| 过滤等级 (μm) | 最大孔径 (μm) | 渗透系数(10 <sup>-12</sup> m <sup>2</sup> ) | 渗透性 (m <sup>3</sup> /h.m <sup>2</sup> .kpa) | 厚度 (mm) | 抗压强度(M Pa/cm <sup>2</sup> ) | 气泡点压力 (kPa) | 最高工作温度 (°C) |
|-----------|-----------|---|---|---------|-----------------------------|-------------|-------------|
| 0.2       | 2.5       | -                                       | 1   | 3       | 3.0                         | -           | 600         |
| 0.5       | 4         | -                                       | 3   | 3       | 3.0                         | -           | 600         |
| 1         | 6         | -                                       | 5   | 3       | 3.0                         | -           | 600         |
| 2.5       | 10        | 0.09                                    | 10  | 3       | 3.0                         | 9.16        | 600         |
| 5         | 15        | 0.23                                    | 40  | 3       | 3.0                         | 6.1         | 600         |
| 8         | 20        | 0.91                                    | 80  | 3       | 3.0                         | 4.6         | 600         |
| 10        | 30        | 1.81                                    | 160   | 3       | 3.0                         | 2.6         | 600         |
| 28        | 60        | 3.82                                    | 350   | 3       | 3.0                         | 1.8         | 600         |
| 35        | 80        | 7.29                                    | 500   | 3       | 3.0                         | 1.4         | 600         |
| 40        | 100       | 9.43                                    | 700   | 3       | 3.0                         | 1.1         | 600         |
| 65        | 160       | 15.1                                    | 1000  | 3       | 3.0                         | 0.66        | 600         |

烧结钛多孔过滤器规格

| 过滤等级 (μm) | 最大孔径 (μm) | 渗透系数 (10 <sup>-12</sup> m <sup>2</sup> ) | 渗透性 (m <sup>3</sup> /h.m <sup>2</sup> .kpa) | 厚度 (mm) | 抗压强度 (MPa/cm <sup>2</sup> ) | 最高工作温度 (°C) |
|-----------|-----------|--|---|---------|-----------------------------|-------------|
| 0.2       | 2.5       | -  | 1.5   | 3       | 3.0                         | 300         |
| 0.5       | 4         | -  | 3   | 3       | 3.0                         | 300         |
| 1         | 6         | -  | 5   | 3       | 3.0                         | 300         |
| 2         | 10        | -  | 15  | 3       | 3.0                         | 300         |
| 5         | 15        | 0.04                                     | 40  | 3       | 3.0                         | 300         |
| 10        | 30        | 0.15                                     | 120   | 3       | 3.0                         | 300         |
| 20        | 60        | 1.01                                     | 250   | 3       | 3.0                         | 300         |
| 30        | 100       | 2.01                                     | 500   | 3       | 3.0                         | 300         |
| 50        | 160       | 3.02                                     | 800   | 3       | 3.0                         | 300         |

烧结镍多孔过滤器规格

| 渗透系数 (10 <sup>-12</sup> m <sup>2</sup> ) | 渗透性 (m <sup>3</sup> /h.m <sup>2</sup> .kpa) | 厚度 (mm) | 抗压强度 (MPa/cm <sup>2</sup> ) | 最高工作温度 (°C) |
|--|---|---------|-----------------------------|-------------|
| 0.18                                     | 18  | 3       | 2.5                         | 1000        |
| 0.4                                      | 40  | 3       | 2.5                         | 1000        |
| 0.8                                      | 80  | 3       | 2.5                         | 1000        |
| 1.61                                     | 160   | 3       | 2.5                         | 1000        |
| 3.22                                     | 320   | 3       | 3                           | 1000        |
| 6.03                                     | 600   | 3       | 3                           | 1000        |
| 9.05                                     | 900   | 3       | 3                           | 1000        |

烧结多孔过滤器

# 特点和应用

## 特点

- 均匀的孔隙，稳定的内部结构
- 高过滤精度，良好的净化效果
- 无颗粒脱落，对原液没有二次污染
- 良好的透气性，易于反冲洗
- 高机械强度，良好的可塑性，易于加工
- 优异的耐高温、高压和腐蚀性能

## 应用



化学过滤

- 过滤层
- 支撑层
- 保护层



**BOEDON** Industech 有限公司

将不可能变为可能



电子邮件 : [sales@boedon.com](mailto:sales@boedon.com)

---

[www.boedon.com](http://www.boedon.com)