



# 分离器 过滤元件

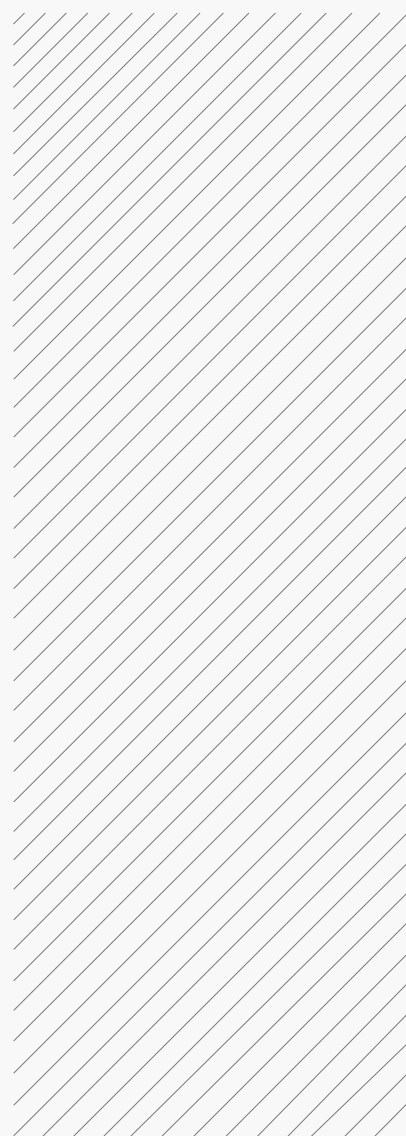
将不可能变为可能



BOEDON Industech 有限公司

[www.boedon.com](http://www.boedon.com) | [sales@boedon.com](mailto:sales@boedon.com)

# BOEDON 宣传册



## 分离器过滤元件具有疏水性，有效防止未凝聚的液滴通过凝聚器过滤元件。

分离器过滤元件采用特殊处理后的聚四氟乙烯材料制成，具有天然的疏水性。油液从分离器过滤元件的外部流向内部。外部的聚四氟乙烯材料可以有效防止液滴通过，使液滴停留在过滤元件的表面。这些液滴在重力作用下凝聚成较大的液滴，并沉积到过滤器壳体的底部，而油液顺利通过过滤元件，实现油水分离。

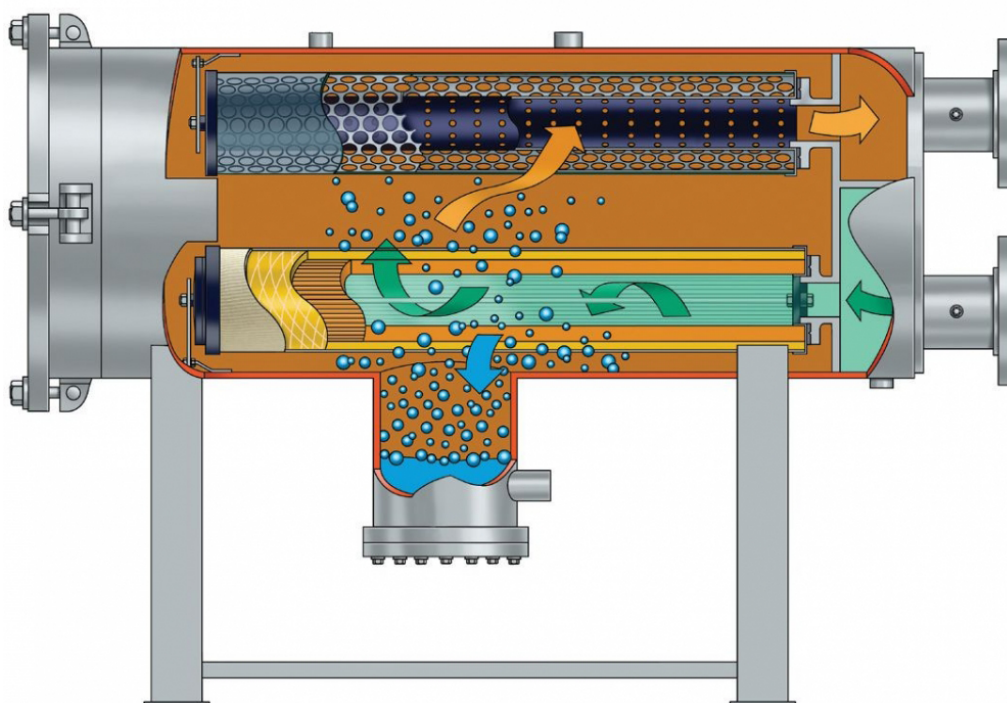
## 分离器 过滤元件



分离器过滤元件

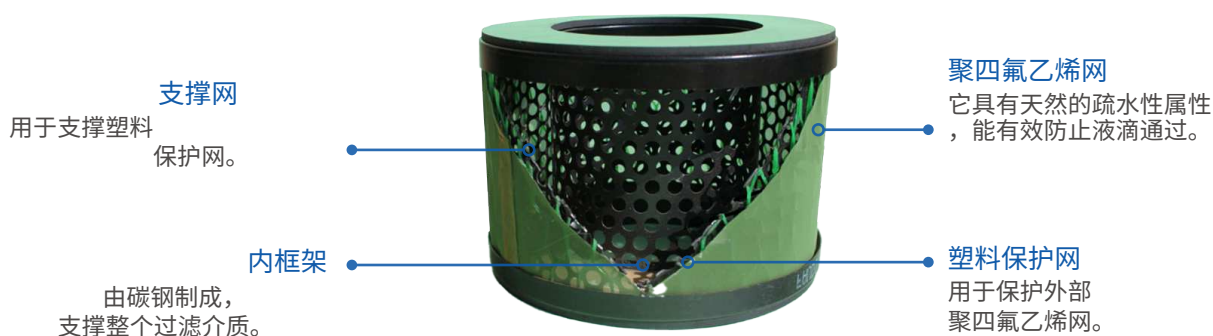
## 工作原理

凝聚器过滤元件使凝聚的较大液滴沉积到过滤器壳体的底部，而未凝聚的小液滴则需要进一步利用分离器过滤元件的疏水性进行分离。分离器过滤元件使这些液滴沉积到过滤器壳体的底部，并从排水阀流出。清洁燃料通过分离器过滤托盘收集，并从分离器出口流出。



分离器过滤元件

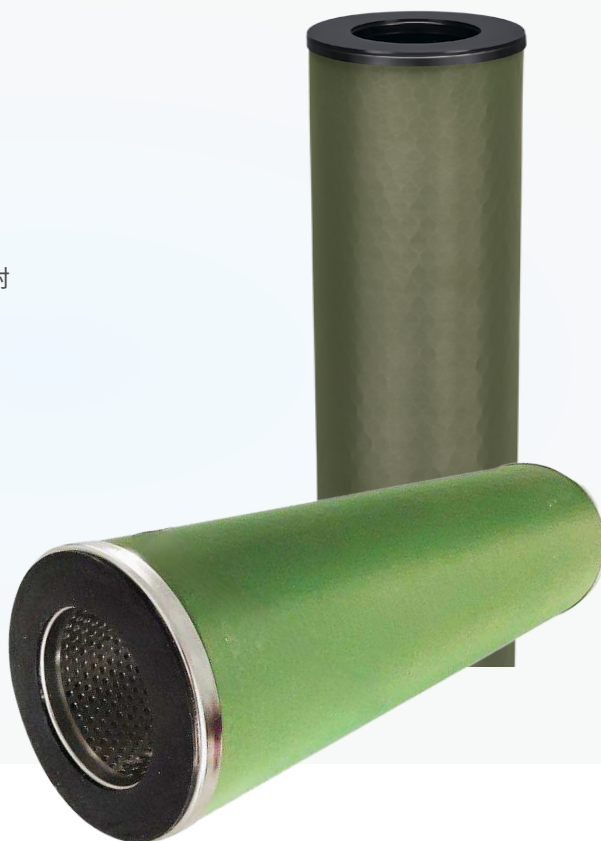
## 结构



分离器过滤元件

## 端盖类型

与凝聚器过滤元件相同，分离器过滤元件的一端也被密封以固定过滤元件在凝聚器分离过滤器中。另一端是开放的并且大多是平的端盖。金属平端盖还配有密封圈以提供良好的密封效果。端盖根据客户需求定制。



分离器过滤元件

## 规格

框架：碳钢穿孔金属

过滤介质：聚四氟乙烯

一次性：可清洗重复使用

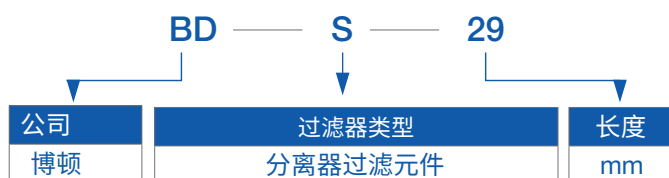
污垢容纳量：1.3克（升/分钟）

特点：良好的疏水性能，较大的油通道容量；大面积过滤，结构简单，易于安装

。

推荐工作温度：115 °C

PH范围：5-9



分离器过滤元件规格

型号	长度 (mm)	内径 (mm)	外径 (mm)
BD-S-29	290	89	152
BD-S-58	580	89	152
BD-S-73	730	89	152
BD-S-86	860	89	152
BD-S-114	1140	89	152
BD-S-145	1450	89	152

备注：其他规格可根据要求提供。

分离器过滤元件

# 特点和应用

## 特点

- 采用具有良好耐水性的聚四氟乙烯，具有良好的分离效果。
- 提供碳钢内框支撑，使用寿命长。
- 良好的亲油性能，防止水滴通过，同时允许油液顺利通过。

## 更换条件

- 损坏的过滤介质。  
可能导致不完全的油水分离。
- 不合格的注水试验。  
耐水性下降，导致不完全的油水分离。

## 应用



### 石油和天然气

- 喷气燃料
- 汽油、柴油、煤油
- 汽轮机油
- 润滑油过滤
- 天然气过滤等



### 冶金

- 轧机和连铸机液压系统过滤
- 各种润滑设备过滤



### 化学

- 环己烷
- 异丙醇
- 环乙醇
- 环乙酰胺
- 其他烃类化合物过滤



**BOEDON** Industech 有限公司

将不可能变为可能



电子邮件: [sales@boedon.com](mailto:sales@boedon.com)

---

[www.boedon.com](http://www.boedon.com)