

聚酯纤维 过滤带

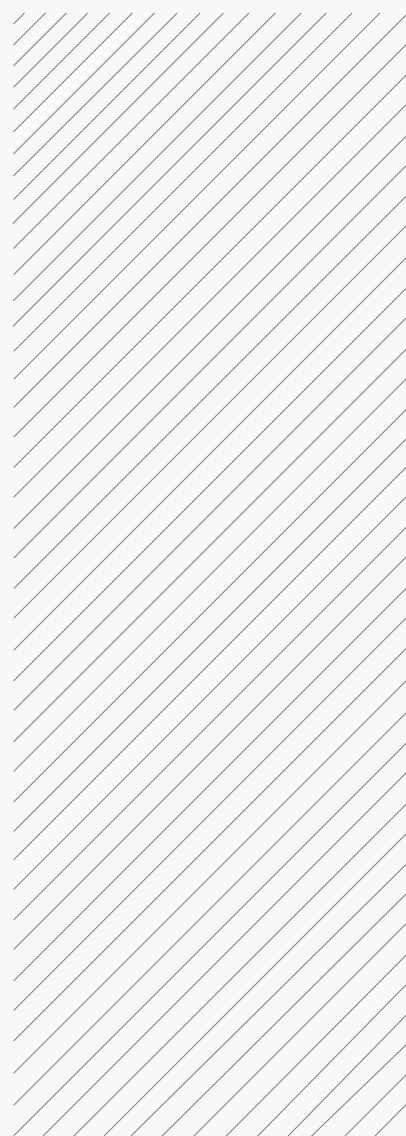
将不可能编织成可能



BOEDON Industech 有限公司

www.boedon.com | sales@boedon.com

BOEDON 宣传册



聚酯纤维过滤带具有高尺寸稳定性、耐磨性、耐腐蚀性、长寿命和方便清洁等特点。

聚酯纤维过滤带是一种由聚酯纤维制成的输送带，具有优异的强度和耐磨性能。广泛应用于造纸、矿物加工、面粉、污水处理、制糖、制药、陶瓷、食品、印刷和洗煤等行业。

聚酯过滤带采用编织或织造组合的结构形式（通过热压组合技术交织聚酯纤维），使网带具有良好的稳定性和承载能力。它具有高强度、小变形、优异的耐腐蚀和耐磨性能，安装和使用方便，无接口痕迹，使用寿命长。

聚酯纤维 过滤带

聚酯过滤带

类型

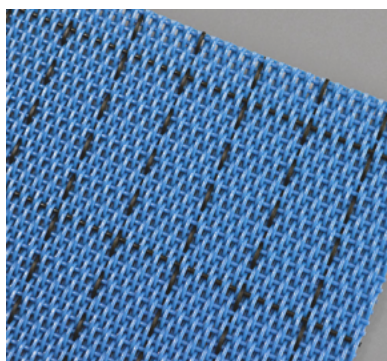
按应用分类：

常用类型有聚酯成型网布、聚酯干燥网布、聚酯螺旋干燥网布、螺旋压滤网布、聚酯防静电网布、真空过滤带和污泥脱水网布。

按接缝分类



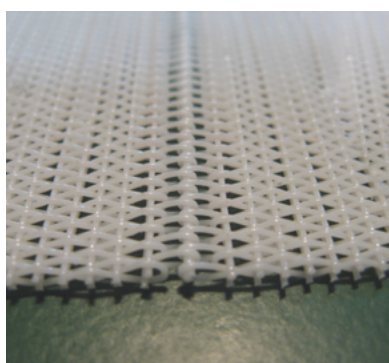
无缝接缝（环带）



单经环接缝



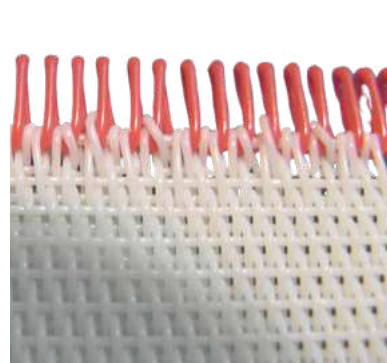
双经环接缝



插入式螺旋环接缝



不锈钢夹子接缝



包裹环接缝

聚酯过滤带

聚酯成型网布

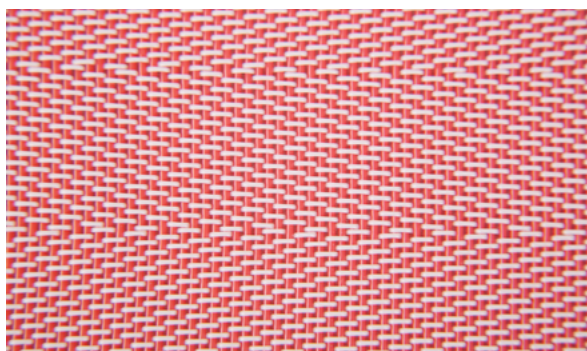
聚酯成型网布通常用于造纸行业的造纸机成型部门进行脱水，通常由经纬线组成。经线指纵向编织，纬线指横向编织。造纸机的经线承受更大的张力，还承受连续弯曲和修正效应，因此对经线的要求非常严格，纬线的直径通常比经线的直径大约10%。



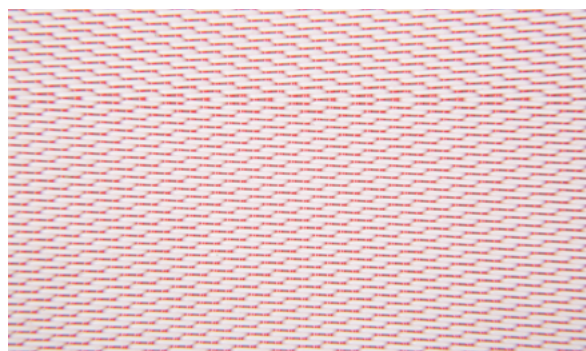
类型

根据编织类型，聚酯造纸网可以分为4层单层网，5层单层网，8层单层网，8层双层网，16层双层半网，24层三层网等。

- 4层和5层系列单层网是造纸中常用的标准型聚酯造纸网，主要用于生产文化纸（单胶、双胶和彩胶）、印刷纸、上光纸、包装纸、普通新闻纸等。适用于普通四糊纸机。
- 8层单层网适用于大批量需求的包装纸，如牛皮纸、纸板、瓦楞纸等。同时，它也可用于生产普通印刷纸。适用于普通四糊纸机。
- 8层双层网适用于生产质量较高的印刷纸，包括词典纸、胶印纸、新闻纸和包装纸。同时，它也可用于生产面纸、衬纸、芯纸和底纸等。适用于中高速造纸机。
- 16层双层织物适用于生产优质印刷纸，如胶印纸、铜版纸、新闻纸和香烟纸系列（包装纸和滤嘴纸），也可用于生产卫生纸、面巾纸、表面浆料、衬底浆料和纸板的芯浆料和底浆料等。适用于中高速造纸机。
- 多层三层织物适用于生产优质印刷纸、面巾纸、香烟纸等。适用于高速造纸机。



4层聚酯成型织物



5层聚酯成型织物

聚酯成型织物规格

| 编织系列和类型 | 织物型号 | 线径 (mm) | | 密度 (线/cm) | | 强度 (N/m) | 透气性 (m ³ /m ² /h) |
|----------|--------|------------|-----------------------|-----------|-------|----------|---|
| | | 经线 | 纬线 | 经线 | 纬线 | 表面积 | |
| 4层单层织物 | 27254 | 0.20 | 0.25 | 29.0 | 22.0 | ≥ 600 | 7,500 ± 500 |
| | 27274 | 0.20 | 0.27 | 30.0 | 22.5 | ≥ 600 | 7600 ± 500 |
| | 31204 | 0.20 | 0.22 | 35.0 | 28.0 | ≥ 600 | 6,500 ± 500 |
| 5层单层织物 | 27255 | 0.20 | 0.25 | 30.0 | 23.0 | ≥ 600 | 7,600 ± 500 |
| | 27285 | 0.22 | 0.28 | 30.0 | 23.0 | ≥ 500 | 7,800 ± 500 |
| | 31205 | 0.20 | 0.21 | 35.0 | 32.0 | ≥ 600 | 6,700 ± 500 |
| 8层单层织物 | 25358 | 0.22 | 0.35 | 28.0 | 19.5 | ≥ 700 | 9,000 ± 500 |
| | 25408 | 0.22 | 0.40 | 29.5 | 19.0 | ≥ 700 | 8,500 ± 500 |
| | 27358 | 0.22 | 0.35 | 29.0 | 20.0 | ≥ 700 | 8,500 ± 500 |
| | 27408 | 0.22 | 0.40 | 31.5 | 19.0 | ≥ 700 | 8,000 ± 500 |
| 8层双层织物 | 56188 | 0.17 | 0.19/0.22 | 61.3 | 51.2 | ≥ 850 | 6,800 ± 500 |
| | 60188 | 0.18 | 0.18/0.20 | 66.0 | 49.0 | ≥ 900 | 6,000 ± 500 |
| | 62188 | 0.15 | 0.16/0.17 | 70.5 | 50.5 | ≥ 900 | 5,700 ± 500 |
| 16层两层半织物 | 365016 | 0.28 | 0.20, 0.27/0.50, 0.50 | 37-38 | 31-32 | ≥ 1,200 | 8,500 ± 500 |
| | 424516 | 0.25 | 0.20, 0.25/0.45, 0.45 | 48-49 | 42-43 | ≥ 1,250 | 8,000 ± 500 |
| | 562516 | 0.18 | 0.13, 0.18/0.25, 0.25 | 57-58 | 46-47 | ≥ 1,500 | 6,500 ± 500 |
| | 563516 | 0.20 | 0.13, 0.25/0.35, 0.35 | 56-57 | 61-62 | ≥ 1,500 | 7,000 ± 500 |
| | 602516 | 0.18 | 0.13, 0.20/0.25, 0.25 | 62-63 | 55-56 | ≥ 1,500 | 6,200 ± 500 |
| | 603516 | 0.20 | 0.13, 0.25/0.35, 0.35 | 61-62 | 52-53 | ≥ 1,500 | 6,300 ± 500 |
| 20层三层织物 | 563520 | 0.15, 0.20 | 0.15, 0.15/0.35, 0.35 | 70 | 55 | ≥ 1,600 | 5,000 ± 500 |
| 24层三层织物 | 364024 | 0.20/0.20 | 0.20, 0.17/0.40, 0.40 | 42 | 52 | ≥ 1,600 | 6,500 ± 500 |

聚酯过滤带

聚酯干燥带

聚酯干燥带是由聚酯织物编织而成的聚酯织物，采用螺旋和梭入方法编织，常用于纸业中分离固体或液体。通常，它将纸张带到一个大直径加热筒周围，以适当蒸发水分。



类型

- 根据聚酯干燥带的形状，有两种类型：圆线干燥带和扁线干燥带。其中，扁平编织网，也称为形状编织网，具有扁平线条，能与纸张良好接触，提高织物表面的气动性能和清洁度。
- 根据类别，聚酯干燥网可以分为一层半干燥网、双层干燥网、粗线干燥网、平面双经线干燥网和特殊材料干燥网。
 - 3层、4层一层半适用于干燥文化纸、印刷纸、包装纸等。
 - 平面线和平面双经线干燥网适用于干燥区域前几个加热箱，优质纸张可以同时使用。
 - 特殊材料干燥网具有耐高温、耐磨、耐老化等特点。



圆形干燥网



平面干燥网

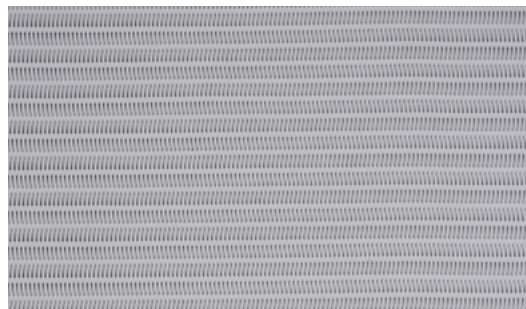
聚酯干燥网规格

| 编织系列和类型 | 织物型号 | 线径 (mm) | | 密度 (线/cm) | | 强度 (N/cm) | 透气性 (m ³ /m ² /h) |
|---------|--------|-------------|-----------|-----------|-------|-----------|---|
| | | 经线 | 纬线 | 经线 | 纬线 | 表面积 | |
| 3层系列 | 22503 | 0.50 | 0.50 | 24.00 | 12.00 | ≥ 2,000 | 8,000 ± 500 |
| | 20504 | 0.50 | 0.50 | 22.00 | 12.00 | ≥ 1,900 | 13,000 ± 500 |
| 4层系列 | 22504 | 0.50 | 0.50 | 24.00 | 12.00 | ≥ 2,000 | 12,000 ± 500 |
| | 24504 | 0.50 | 0.50 | 26.00 | 12.00 | ≥ 2,100 | 11,000 ± 500 |
| 圆线网 | 4106 | 0.50 | 0.50 | 22.00 | 12.40 | ≥ 2,000 | 6,800 ± 500 |
| 平面线网 | 4106-1 | 0.38 × 0.58 | 0.50 | 16.66 | 15.00 | ≥ 2,000 | 5,954 ± 500 |
| | 4106-2 | 0.38 × 0.58 | 0.40/0.60 | 18.00 | 14.66 | ≥ 2,000 | 4,800 ± 500 |
| | SL4106 | 0.50 × 0.75 | 0.60/0.40 | 14.66 | 12.66 | ≥ 2,100 | 6,000 ± 500 |
| | SJ1860 | 0.25 × 1.05 | 0.60/0.90 | 9.00 | 7.00 | ≥ 2,200 | 2,100 ± 500 |

聚酯过滤带

聚酯螺旋干燥网

聚酯螺旋干燥网适用于大量包装纸、文化纸、板纸和浆板的干燥。广泛应用于造纸、煤矿、食品、医药、印刷染料和橡胶制品行业，还可以用作输送带和复合机的支撑网带。具有通风性好、网面平整、任意分割、强度好和使用寿命长等优点。特殊材料干燥网还具有耐高温、耐磨和耐老化等性能。



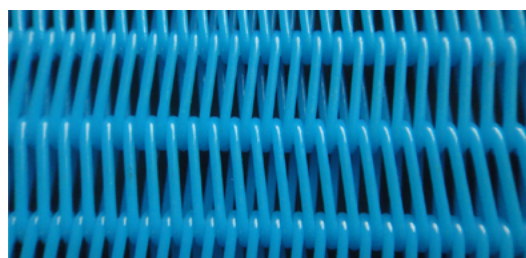
聚酯螺旋干燥带规格

| 类型 | 织物型号 | 线径 (mm) | | 强度 (N/cm) | 透气性 (m ³ /m ² /h) |
|---------|---------|-------------|-----|-----------|---|
| | | 经线 | 纬线 | 表面积 | |
| 粗环 | LW90110 | 0.9 | 1.1 | ≥ 2,300 | 21,000 ± 500 |
| 大环 | LW4080 | 0.9 | 1.1 | ≥ 2,000 | 18,000 ± 500 |
| 中环 | LW3868 | 0.7 | 0.9 | ≥ 2,000 | 16,000 ± 500 |
| 细环 | LW3560 | 0.6 | 0.8 | ≥ 2,000 | 15,000 ± 500 |
| 微环 | LW3252 | 0.5 | 0.7 | ≥ 1,800 | 15,000 ± 500 |
| 中环 (扁丝) | JLW3868 | 0.48 × 0.82 | 0.8 | ≥ 2,000 | 10,000 ± 500 |

聚酯过滤带

聚酯螺旋压滤织物

聚酯螺旋压滤织物是在螺旋环中添加了填充线，因此透气性降低，表面材料损失较少。主要用于造纸、印染、食品、制药、陶瓷和固液分离等行业，如污泥脱水。



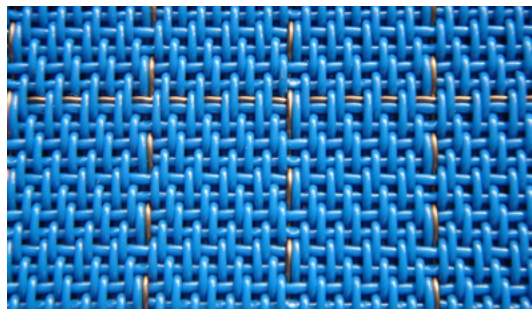
聚酯螺旋压滤织物规格

| 类型 | 型号 | 线径 (mm) | | | 强度 (N/cm) | 透气性 (m ³ /m ² /h) |
|---------|-----------|---------|-----|----------------|-----------|---|
| | | 经线 | 纬线 | 填充线 | 表面积 | |
| 大环 | LW4080IV | 0.9 | 1.1 | 0.90 × 4 | ≥ 2,300 | 10,231 ± 500 |
| | LW4080V | 0.9 | 1.1 | 0.90 × 5 | ≥ 2,300 | 6,317 ± 500 |
| 中环 | LW3868III | 0.7 | 0.9 | 0.80 × 3 | ≥ 2,000 | 10,320 ± 500 |
| | LW3868IV | 0.7 | 0.9 | 0.80 × 4 | ≥ 2,000 | 8,500 ± 500 |
| 微环 | LW3252III | 0.52 | 0.7 | 0.68 × 3 | ≥ 1,800 | 2,850 ± 500 |
| 中环 (扁丝) | LW3868J | 0.7 | 0.7 | (J)0.24 × 0.85 | ≥ 2,000 | 10,100 ± 500 |

聚酯过滤带

聚酯螺旋干燥网

聚酯防静电过滤布主要用于化纤、干燥造纸、纤维板连续压榨网带、连续预压网带以及导电、防静电行业所需材料。在高速运行中使用聚酯网带设备会产生静电。当导电织物穿过聚酯网带时，可以释放静电，从而具有防静电效果。



聚酯防静电过滤布规格

| 型号 | 线径 (mm) | | 密度 (线/cm) | | 强度 (N/cm) | 透气性 (m ³ /m ² /h) |
|------|---------|-----|-----------|-------|-----------|---|
| | 经线 | 纬线 | 经线 | 纬线 | 表面积 | |
| 4106 | 0.5 | 0.5 | 23.00 | 12.00 | ≥ 2,000 | 6,800 ± 500 |
| 4080 | 0.9 | 1.1 | - | - | ≥ 2,000 | 20,000 ± 500 |

聚酯过滤带

真空过滤带

真空过滤带主要用于电厂烟气脱硫、矿山尾矿处理、冶金、化工、煤化工、食品、制药、环保等固液分离行业。该带具有稳定运行、不易起皱、过滤速率高、易剥离滤饼的特点。主要配套真空橡胶带过滤机、水平真空带过滤机、真空滚筒过滤机和立式压滤机。



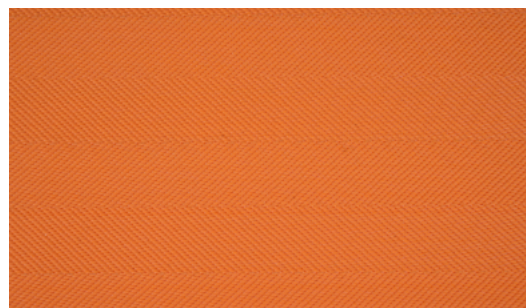
真空过滤带规格

| 型号 | 线径 (mm) | | 密度 (线/cm) | | 强度 (N/cm) | 透气性 (m ³ /m ² /h) |
|---------|---------|-----|-----------|----|-----------|---|
| | 经线 | 纬线 | 经线 | 纬线 | 表面积 | |
| C28508F | 0.5 | 0.5 | 30 | 20 | ≥ 1,450 | 2,158 ± 500 |
| C28508M | 0.5 | 0.5 | 28 | 21 | ≥ 1,390 | 710 ± 500 |

聚酯过滤带

污泥脱水织物

污泥脱水织物的网带采用人字形设计，污泥能够迅速从网带上脱落，不容易粘附在污泥上，大量的污泥被排出，易于清洁，连接快捷方便。主要用于皮带压滤机、橡胶带真空过滤机和水平真空带过滤机。适用于市政污泥、各种工业和企业污泥压滤机、造纸厂浆料压滤机、浓缩果汁压榨机和其他特殊行业使用。



污泥脱水织物规格

| 型号 | 线径 (mm) | | 密度 (线/cm) | | 强度 (N/cm) | 透气性 (m ³ /m ² /h) |
|--------|---------|-----|-----------|------|-----------|--|
| | 经线 | 纬线 | 经线 | 纬线 | 表面积 | |
| 16903 | 0.7 | 0.9 | 16 | 5.33 | ≥ 2,200 | 7,894 ± 500 |
| 22903 | 0.5 | 0.9 | 22 | 5.33 | ≥ 2,000 | 6,800 ± 500 |
| 26808 | 0.5 | 0.8 | 27 | 8.5 | ≥ 2,100 | 5,120 ± 500 |
| 15905 | 0.9 | 0.9 | 17 | 4.8 | ≥ 4,500 | 6,741 ± 500 |
| 151105 | 0.9 | 1.1 | 16 | 4.8 | ≥ 5,000 | 6,749 ± 500 |
| 121104 | 0.9 | 1.1 | 12 | 3.8 | ≥ 3,600 | 8,610 ± 500 |



BOEDON Industech 有限公司

将不可能编织成可能



电子邮件: sales@boedon.com

www.boedon.com